

Metodická podpora Domům přírody

Tomáš Růžička
Michal Medek
a spol.



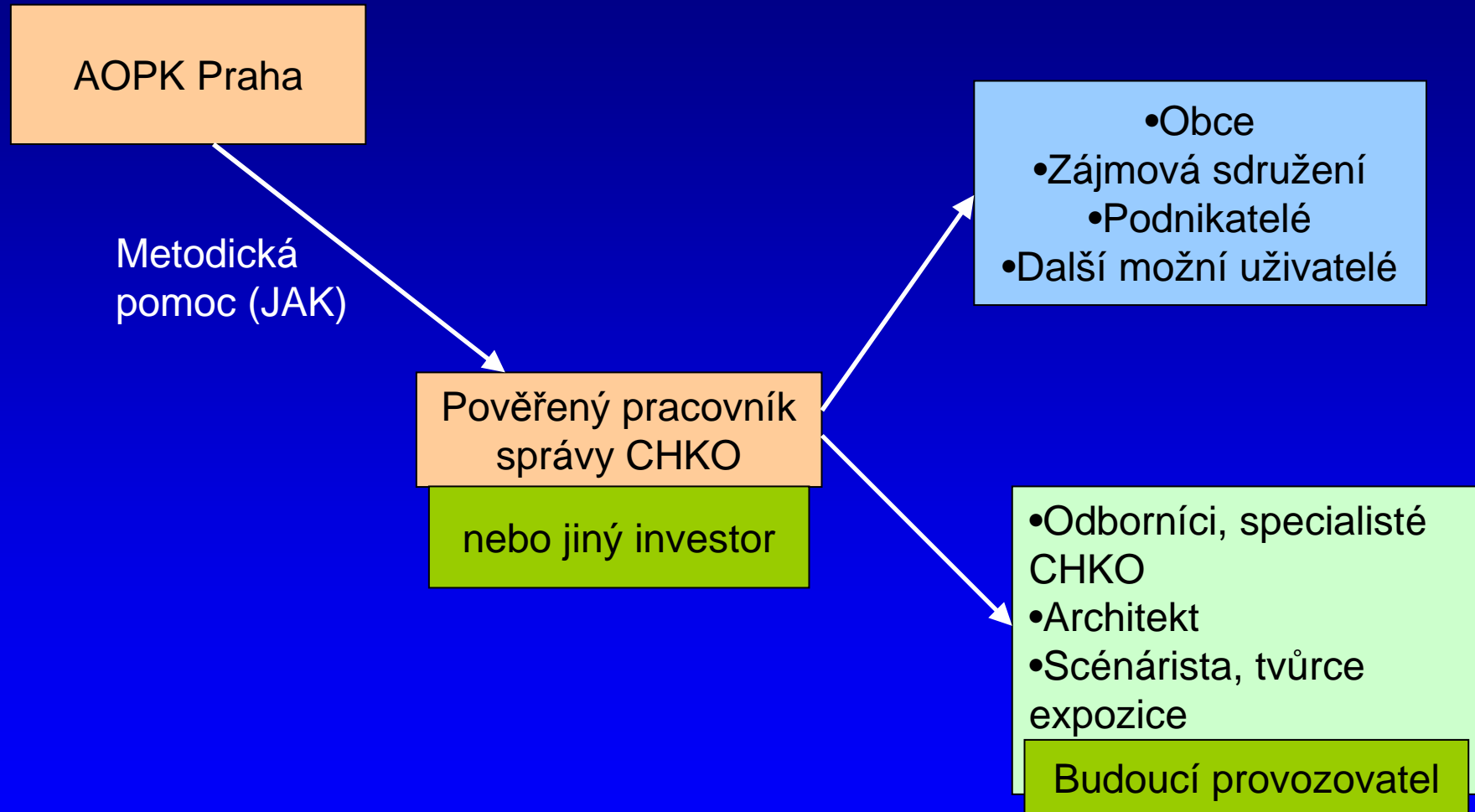
OPERAČNÍ PROGRAM
ŽIVOTNÍ PROSTŘEDÍ



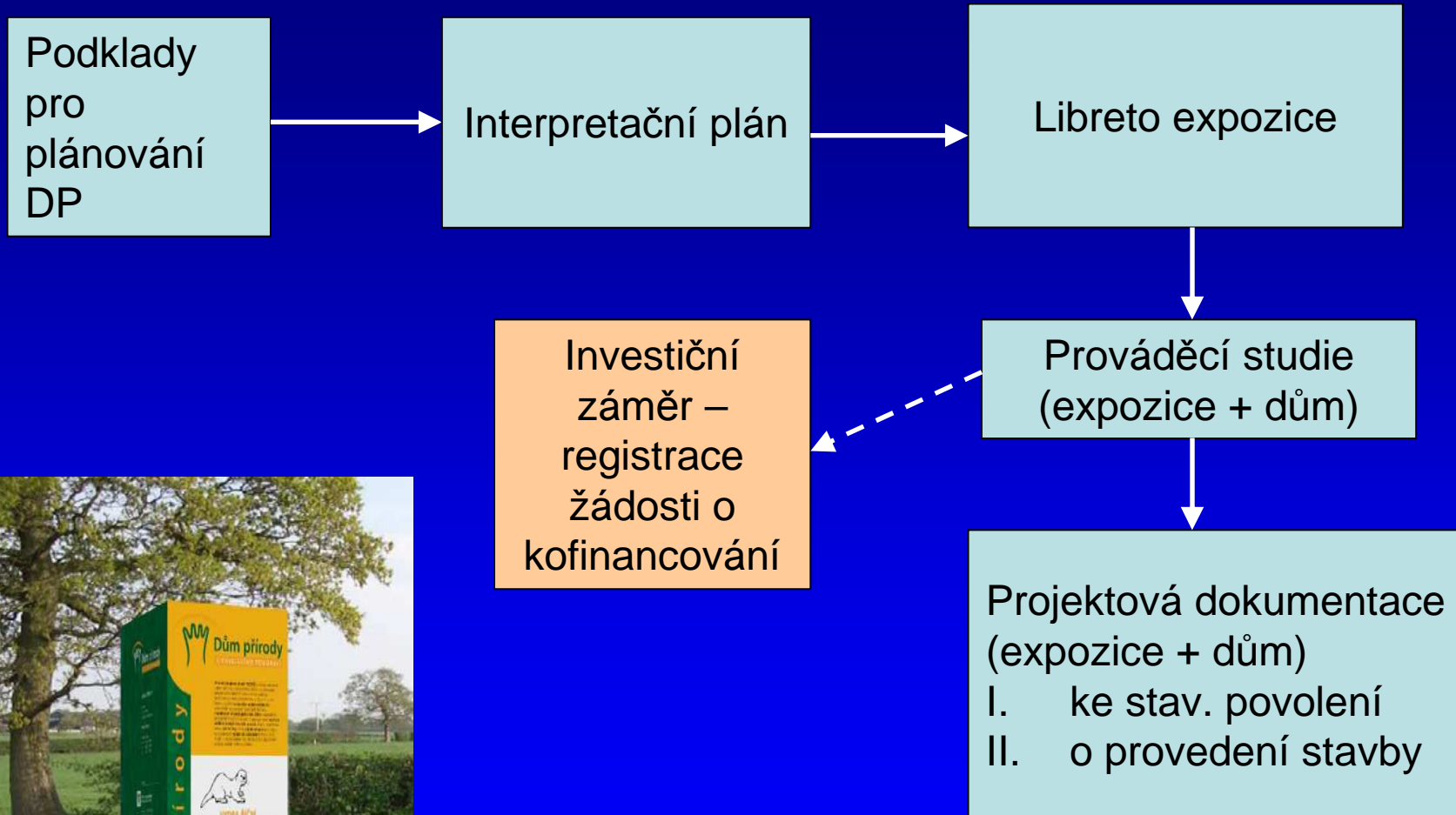
EVROPSKÁ UNIE
Fond soudržnosti

Pro vodu,
vzduch a přírodu

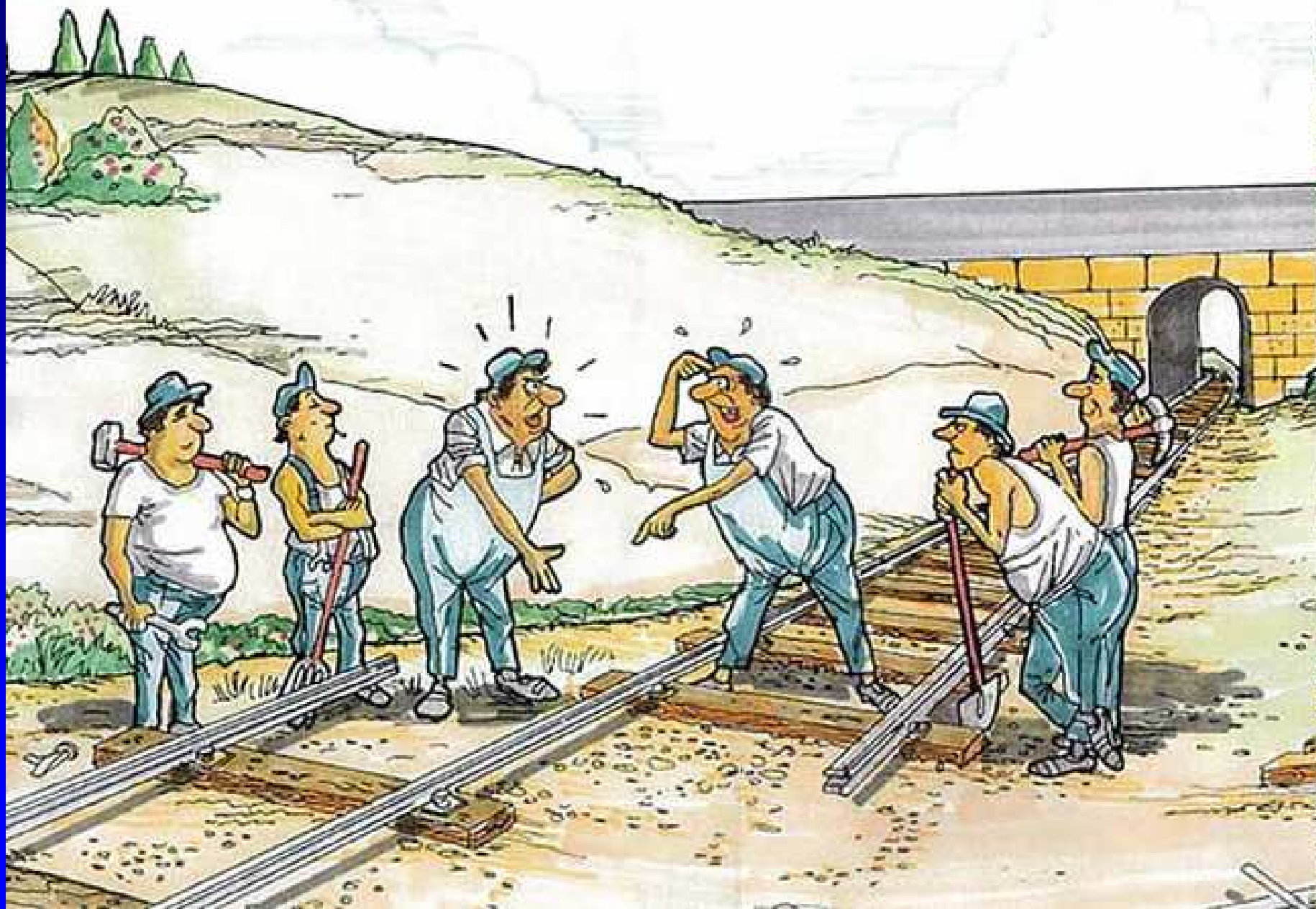
Řízení přípravy DP



Fáze přípravy DP



Team Work



Obsah projektu

červen 2010 – duben 2011

- Analýza možností financování provozů DP
- Průzkum cílových skupin (5 CHKO)
- Semináře pro CHKO (7 CHKO)
- Školení pro provozovatele se zahranič. lektory (3)
- Metodická publikace o interpretaci
- Komunikační strategie k netradičním DP

Realizační tým

Tomáš Růžička – manažer projektu; školení interpretace

Michal Medek – projektové a finanční řízení projektů, ekol. výchova, interpretace

Marek Banaš – průzkumy návštěvníků, naučné stezky

Blažena Hušková – konzultace a školení interpretace

Dita Tesařová – projektové poradenství, krizová komunikace, finanční analýza

Realizační tým (pokr.)

Ladislav Ptáček – školení interpretace,
příprava interpretace regionálních muzeí

Kateřina Kočí – naučné stezky a
interpretace

Olga Žampová – školení interpretace

Magdalena Hledíková – urbanistka,
architektka

Finanční analýza

červen

Cíl: zpracovat analýzu možných zdrojů financování DP

- Model pro odhad provozních nákladů
- Analýza možných zdrojů financování provozu DP

Průzkum návštěvnosti říjen



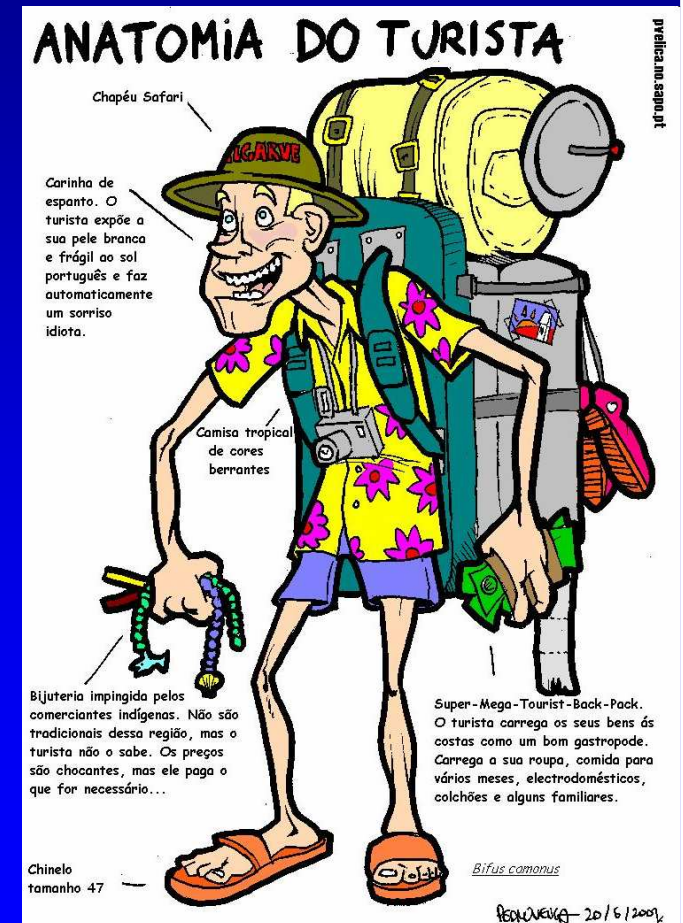
Cíl: zjistit jací návštěvníci přijíždějí (skupiny, jednotlivci, na jak dlouho?)

- Kvantitativní informace
- Kvalitativní informace – sběr dat v červenci
- propojit s navazujícími semináři

Průzkum návštěvnosti

Strukturovaný rozhovor:

- Skupina, jednotlivec, rodina
- Na jak dlouho?
- Poprvé, pravidelně...
- Jak přijel?
- Je ochoten změnit své plány?
- Hlavní motiv pobytu
- Výběr z nabídky aktivit – o co zájem?
- Kam se dál chystá?
- Jazyk, národnost?



Semináře pro CHKO září-březen



Cíl: vyjasnit obsahovou náplň Domů přírody

- 7x3 semináře
- s místní pracovní skupinou
- 7 facilitátorů pro 7 CHKO

Semináře pro CHKO

Pro koho?

- Odborníci, specialisté ze správy CHKO
- Architekt
- Scénárista, tvůrce expozice
- Budoucí provozovatel

Semináře pro CHKO

1. Vyjasnit zadání

- proč chceme DP (interpretační plán)
- co chceme sdělit (ca 5 hlavních témat)

2. Jak chceme myšlenky sdělit - forma



Školení pro provozovatele listopad-březen

Cíl: poskytnout základní školení o tvorbě interpretace a provozu návštěvnického střediska

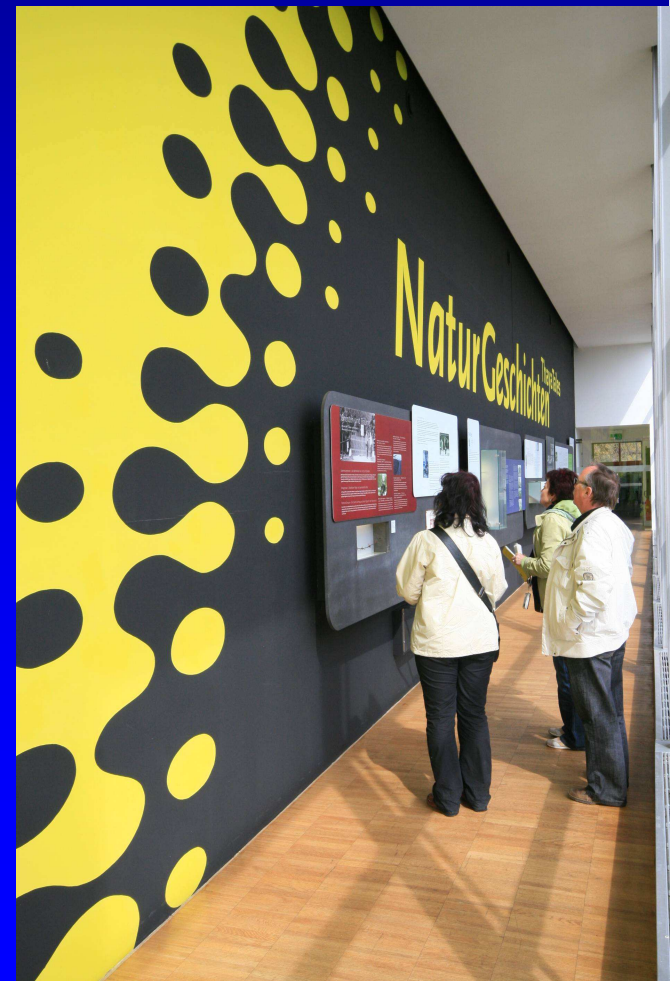
Pro asi 25 účastníků (správa + provozovatel),
dvoudenní, zahraniční lektor, NP ČR

1. Školení základů interpretace
2. Školení tvorby programu a expozic návštěvnických center
3. Školení provoz a zajištění programu návštěvnických center

Školení základů interpretace

Lektor: Velká Británie

- Plánování interpretace
- Téma interpretace
- Média interpretace
- Vyhodnocování interpretace



Školení tvorby programu a expozic návštěvnických center

Lektor: Delia Clark (USA)

- Role návštěvnických center
- Zásady sestavování expozic
- Doprovodné programy návštěvnických center



Školení provoz a zajištění programu návštěvnických center

Lektor: ??, Stefan Büchner (Feldberg)

- Realizace programu pro návštěvníky
- Základy chování a přístupu k návštěvníkům
- Možnosti získávání finančních zdrojů
- Vyhodnocování programů DP



Metodika interpretace duben

Cíl: poskytnout metodickou „učebnici“ pro budoucí provozovatele domů přírody

- Metodika interpretace (zásady, plánování, hodnocení)
- Manuál pro tvorbu konkrétních programů Domů přírody

Komunikační strategie březen

Cíl: připravit argumenty a návrh krizové komunikace pro atypické domy přírody

- Strategie – zásady krizové komunikace
- Komunikační manuál – pracovní skupina (ca 5 lidí: CHKO – stavební řízení, komunikace, architekti)



Prosiect Datblygiad Cynaliadwy

Nant yr Arian

Sustainable Development Project

Yn ystod y misoedd nesaf byddwn yn adeiladu canolfan ymwelwyr ' gwyrdd ' unigryw newydd.

Fe ddarperir llawer o gyfleusterau newydd i gyfoethogi eich ymweliad.

We will be building a unique ' green ' visitor centre here over the coming months. Lots of new facilities will be provided to enhance your visit.



Dydwraeth Cynullid Cymru
Welsh Assembly Government

Ariannir y Prosiect Hwn Yn Rhannol gan Lywodraeth Cynullid Cymru
Drwy Gyfrwng CRONFA ADFWIO LLEOL

This Project is Part Financed By The Welsh Assembly Government
Through The LOCAL REGENERATION FUND



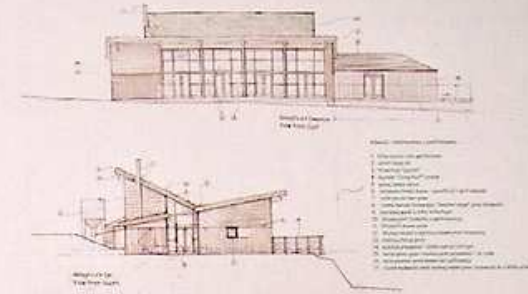
RHAN-ARIANNIR Y PROSIECT
GAN YR UNDEB EWROPEAIDD
Cronfa Ddatblygu Ranbarthol Ewropeaidd
PROJECT PART-FINANCED
BY THE EUROPEAN UNION
European Regional Development Fund



Comisiwn Coedwigoeth Cymru
Forestry Commission Wales

Beth fydd y Canolfan Ymwelwyr newydd yn mynd i edrych fel?

What is the new Visitor Centre going to look like?



What are the main 'sustainable' features?

1. Compost toilet

2. Rainwater collection

3. Wood-fuel boiler

4. Use of local timber

5. Sedum 'living green roof'

6. Compost tea

7. Rainwater collection

8. Wood-fuel boiler

9. Use of local timber

10. Sedum 'living green roof'

11. Compost tea

12. Rainwater collection

13. Wood-fuel boiler

14. Use of local timber

15. Sedum 'living green roof'

16. Compost tea

17. Rainwater collection

18. Wood-fuel boiler

19. Use of local timber

20. Sedum 'living green roof'

21. Compost tea

22. Rainwater collection

23. Wood-fuel boiler

24. Use of local timber

25. Sedum 'living green roof'

26. Compost tea

27. Rainwater collection

28. Wood-fuel boiler

29. Use of local timber

30. Sedum 'living green roof'

31. Compost tea

32. Rainwater collection

33. Wood-fuel boiler

34. Use of local timber

35. Sedum 'living green roof'

36. Compost tea

37. Rainwater collection

38. Wood-fuel boiler

39. Use of local timber

40. Sedum 'living green roof'

41. Compost tea

42. Rainwater collection

43. Wood-fuel boiler

44. Use of local timber

45. Sedum 'living green roof'

46. Compost tea

47. Rainwater collection

48. Wood-fuel boiler

49. Use of local timber

50. Sedum 'living green roof'

Pam fydd hwn yn well na'r hen Ganolfan Ymwelwyr?

- Cwadiydd/Parcwl Lle Goleu Bwrddau / fawrwr mwydd
- Teras onferth yn edrych dros y llyn
- Ffarn llaogi pren yn y Caffi/Tŷ Bwyta
- Mwy o seddau i gwesturonid
- Cychod Rhyngwyd i ymwelwyr/pobl led
- Cae Chwarse Amur Newydd
- Cae Chwarse Newydd i Blant Bach
- Golygfen Bwrdd Coch Newydd
- Cyswll Com gwefan i Nythod Bwrdd Coch
- Gwell dehnglud a gwybodaeth ar nodweddion o ddiddordeb y Goedwig
- Darbwrth Amgylcheddol

Why will this be better than the old Visitor Centre?

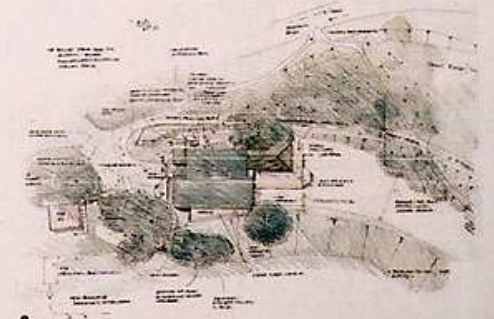
- Showers/Parking/ Bike Wash for mountain bikers
- Huge terrace overlooking lake
- Woodburning Stove in Cafe/Restaurant
- More seating for customers
- Internet Access for visitors/local people
- New Adventure Playground
- New Toddlers Playground
- New Red Kite Viewing Hide
- Web cam links to Red Kite Nests
- Better interpretation and information on the Forest's features of interest
- Environmental Classroom

Beth yw eu prif 'nodweddion cynaliadwy'?

- Tŷ bach compost
- Cystgu dŵr glaw
- Boeler tanwydd-pren
- Defnydd o bren lleol
- "To gwyndd byw" byalya Sedum

What are its main 'sustainable' features?

- Compost loo
- Rainwater collection
- Wood-fuel boiler
- Use of local timber
- Sedum 'living green roof'





OPERAČNÍ PROGRAM
ŽIVOTNÍ PROSTŘEDÍ



EVROPSKÁ UNIE
Fond soudržnosti

Pro vodu,
vzduch a přírodu

Těšíme se na spolupráci

Tomáš Růžička

tomas.ruzicka@nap.cz

www.partnerstvi-ops.cz



PARTNERSTVÍ
o. p. s.